

Large commercial facilities (Outlet mall, Large department stores, etc.) / Newly established / Old apartment / Hotel / The office / Airport / Factory / Power plant / Station grounds / On campus / Hospital / Railway / Underground walkway space / Amusement park / Theme park / Underground carpark / River / Shopping street / In the forest

モデムとは

Modem(modulator demodulator) は、デジタル信号と電話回線・ケーブルテレビ回線のアナログ信号を、相互に変換する機器「modulator(変調器)」+「demodulator(復調器)」の略となります。信号を変換し戻すことによって、異なるケーブルでも通信することができます。

ハイテクインターでは、短距離高速通信に適したモデムから、長距離通信向けモデム、アナログモデムまで幅広くラインアップ。既存の電話線を利用して、離れた拠点間でのデータ伝送や映像伝送、ネットワーク構築が可能です。広大な工場敷地内、大型商業施設、駐車場、ホテル、キャンパス内、スキー場、空港、高速道路、駅構内など、高額な光回線への置き換えが難しい場合や、LANケーブルの新設が難しい場所への導入、既設モデムのリプレイスに適しています。



VDSL モデム



SHDSL モデム



アナログモデム

VDSL モデムとは

VDSL (Very high-speed Digital Subscriber Line) : 超高速デジタル加入者線

高い周波数を利用し、上り／下り最大150Mbpsを実現する短距離高速型のDSLモデム

※音声帯域との併用使用も可能

既設の電話線を利用して、離れた拠点間でのデータ伝送や映像伝送が可能です。

高額な光回線への置き換えや、LANケーブルの新設が難しい場所への導入、既設モデムのリプレイスに適しています。

新規格G.fast (上り/下り最大1Gbps) も新たにラインアップ。

ポイントtoポイント



本館



別館

ポイントtoマルチポイント



空港



大型
商業施設



マンション/
ホテル



工場



病院



スキー場



遊園地



神社



倉庫



ゴルフ場



大学
キャンパス内

利用事例

01 1対1 構成

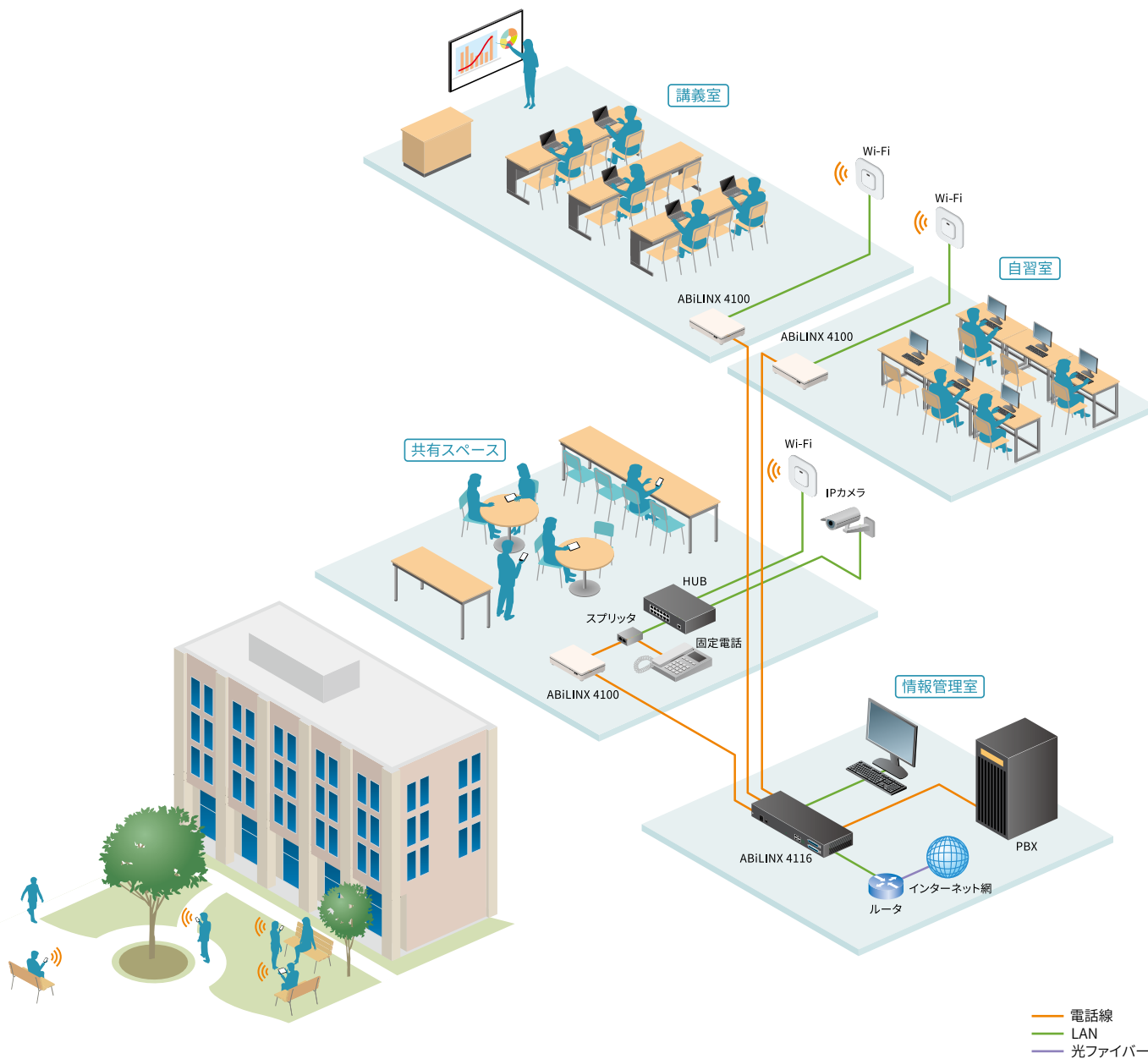
既設の電話線を使用するため、工事の手間や費用がかからず設置するだけですぐにご使用いただけます。



02 1対複数 構成

既設の電話線を利用して、広い敷地や大学構内などすぐにネットワーク環境が必要な場所へ構内のあらゆる場所に設置するWi-Fiアクセスポイントまでの経路を確保することができます。

さらに、G.fastに対応した集合型モデムなら上り/下り最大1Gbpsの高速通信を実現します。

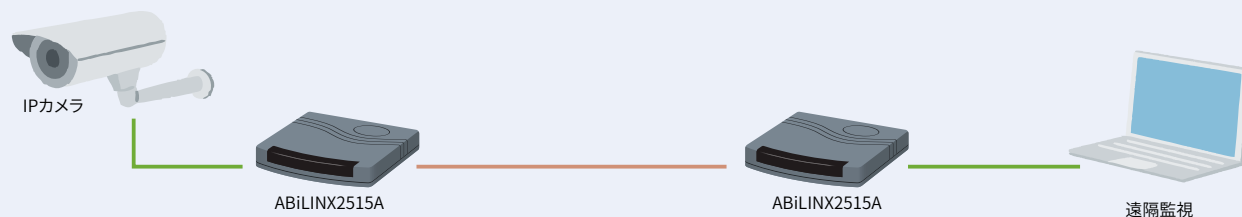


SHDSL モデムとは

SHDSL (Single-pair High-speed Digital Subscriber Line) : シングルペア高速デジタル加入者線 低い周波数を利用し、VDSLよりもノイズに強く安定した通信が可能な伝送速度対称型のDSLモデム

ノイズ干渉の多い鉄道や工場などの環境下でも、電話線を利用して安定した長距離伝送が可能です。複数ペア回線を束ねて速度を高速化するボンディング技術にも対応した機種もございます。

ポイントtoポイント

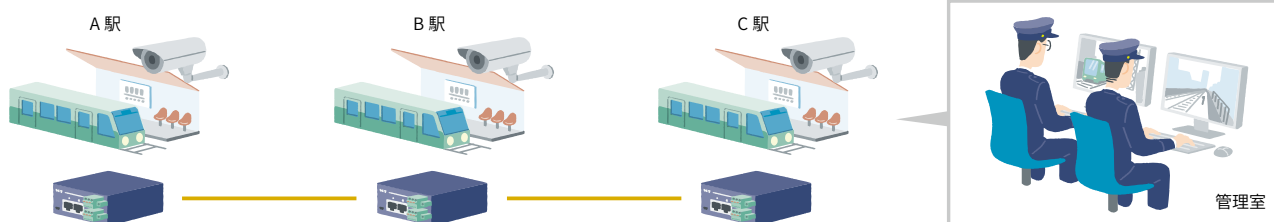


利用事例

01 デイジーチェーン構成

機器を数珠繋ぎで接続することで大規模なネットワーク構築を実現します。
機器の設置台数や配線コストを削減することができます。
導入実績：鉄道、高速道路、電力、工場

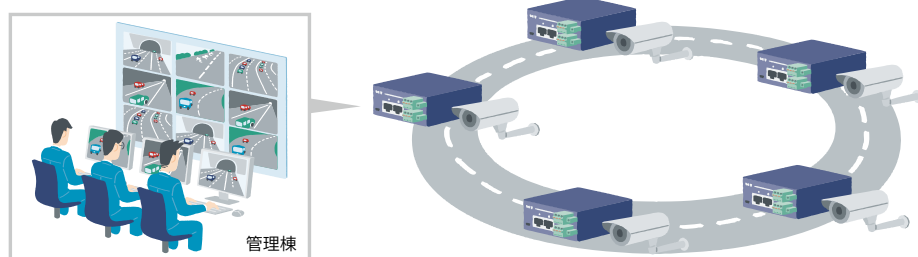
対応モデル
● ML684D/ML698E/MiniFlex



02 リング構成

機器をリング状に接続することでネットワークの冗長化を実現します。
機器や経路の一部に障害が発生しても迅速にバックアップ経路へ切り替えることができます。
導入実績：高速道路、鉄道、発電所

対応モデル
● ML684D/ML698E/MiniFlex



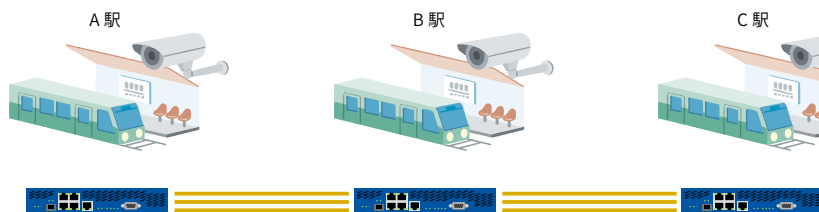
03 回線冗長化(bonding)構成

複数ペア回線を束ねて速度を高速化するボンディング技術に対応。

速度を向上させるほか、万が一回線が切れた場合も別回線で通信を継続できるため、予備回線としての役割を果たすことができます。

対応モデル

- ML600・ML600i シリーズ
- ML684D
- ML698E/ML6916EN
- MiniFlex
- MultiFlex-12



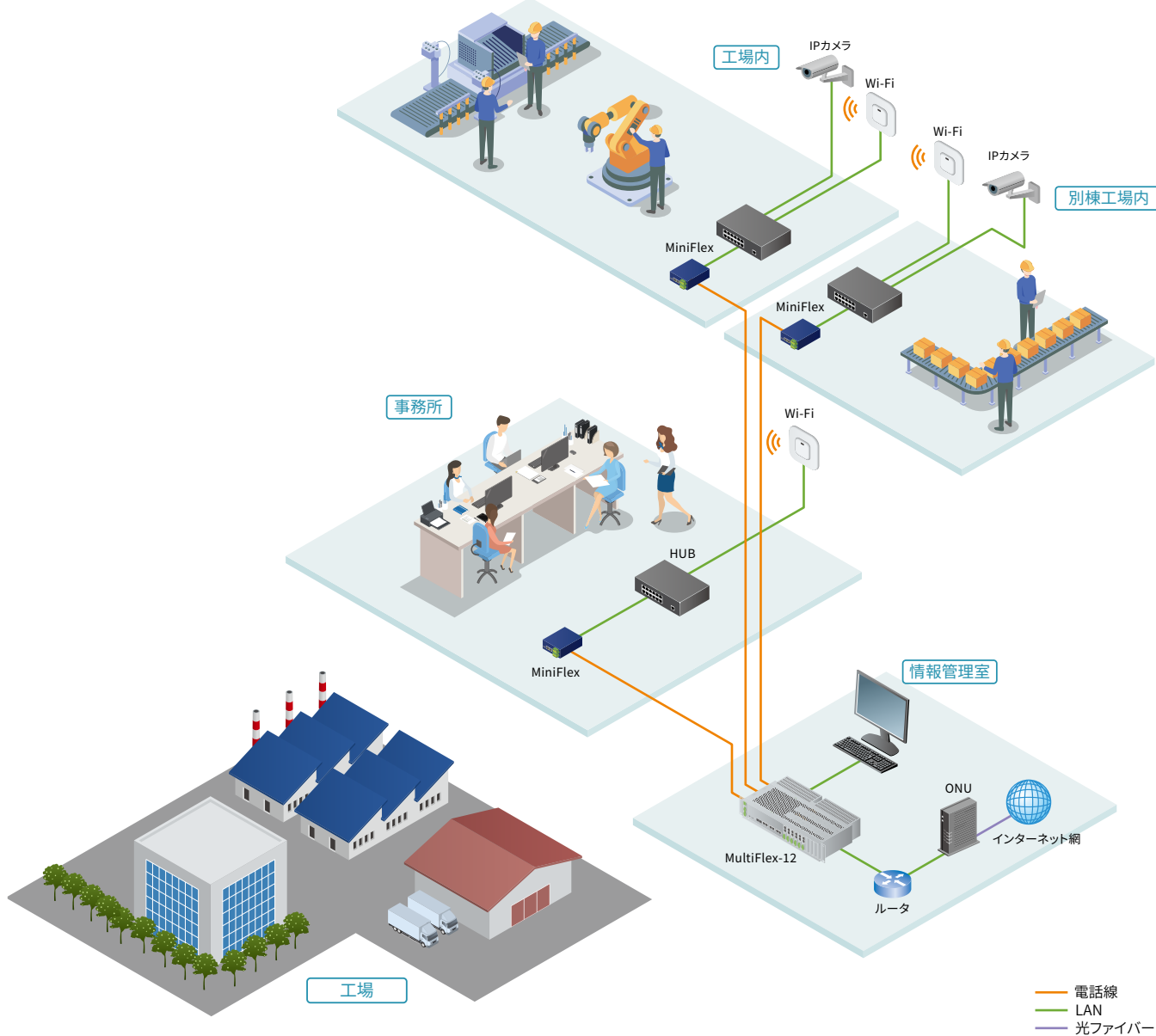
04 1対複数 構成

広大な工場内や発電所、鉄道など、ノイズ干渉が多い場所へは、SHDSLモデムが最適です。

構内のあらゆる場所へネットワークカメラやWi-Fiアクセスポイントが設置できるほか、敷地内の別拠点へのネットワーク構築も可能です。

対応モデル

- MultiFlex-12
- ML698E
- ML6916EN



VDSL

1対1



製品名	NV-700L	ABiLINX 1003
商品コード	121-NS-028	121-PC01-0006
伝送方式	VDSL2	VDSL2
DSLポート	1	1
LANポート	4	1
親機	○	○
子機	○	○
最大伝送速度	100Mbps	150Mbps
ギガビット対応	—	○
ポイントtoポイント	○	○
ポイントtoマルチポイント	—	—
デジチェーン	—	—
STP/RSTP	—	—
スプリッタ内蔵	○	VPN801 (別売)
ボンディング ^{※1}	—	—
管理機能	○	—
動作温度	0~50℃	0~45℃
最大距離 ^{※2}	3km	3km
DC電源	—	—
AC電源(付属)	○	○

屋内用



製品名	ABiLINX 1003i
商品コード	121-PC01-0007
伝送方式	VDSL2
DSLポート	1
LANポート	1
親機	○
子機	○
最大伝送速度	150Mbps
ギガビット対応	○
ポイントtoポイント	○
ポイントtoマルチポイント	—
デジチェーン	—
STP/RSTP	—
スプリッタ内蔵	VPN801 (別売)
ボンディング ^{※1}	—
管理機能	—
動作温度	-20~+65℃
最大距離 ^{※2}	3km
DC電源	DC12V
AC電源(付属)	167-CN01-0019 (別売)

産業用

集成型 G.fast



製品名	ABiLINX 4116	ABiLINX 4100
商品コード	124-AB-001	124-AB-002
伝送方式	G.fast	
DSLポート	16	1
LANポート	1	1
親機	○	—
子機	—	○ (子機専用)
最大伝送速度	900Mbps (1回線あたり)	900Mbps
ギガビット対応	○	○
ポイントtoポイント	—	—
ポイントtoマルチポイント	○	○
デジチェーン	—	—
STP/RSTP	○	○
スプリッタ内蔵	○	GIJ701 (別売)
ボンディング ^{※1}	—	—
管理機能	○	—
動作温度	0~65℃	
最大距離 ^{※2}	400m	
DC電源	—	
AC電源(付属)	○	

屋内用

※1 1ペア=2芯

※2 線径0.4の場合 理論値となります。

産業用 …広範囲動作温度 屋内用 …屋内仕様 集成型 …集成型モデム UPS …miniUPS OS12-5200対応

SHDSL

1 対 1

UPS



製品名	ABiLINX 2515A	MiniFlex	ML622	ML624
商品コード	121-AB-029	121-FD-006	121-AC-006	121-AC-007
DSL ポート	1	2	2	4
LAN ポート	4	2	5	5
親機	○	○	○	○
子機	○	○	○	○
最大伝送速度	15.296Mbps	30.4Mbps	30.464Mbps	60.928Mbps
ギガビット対応	—	—	—	—
ポイント to ポイント	○	○	○	○
ポイント to マルチポイント	—	○	—	—
デージーチェーン	—	○	—	—
STP/RSTP	—	○	○	○
スプリッタ内蔵	—	—	—	—
ボンディング※ ¹	—	2ペア	2ペア	4ペア
管理機能	○	○	○	○
動作温度	0～50℃	－20～＋70℃	－40～＋65℃	－40～＋65℃
最大距離※ ²	0.5mm	8.7km	10.0km	9.8km
	0.9mm	19.9km	21.0km	21.3km
DC 電源	—	DC18～72V	DC48～60V	DC48～60V
AC 電源 (付属)	○	167-CN01-0022 (別売)	○	○

屋内用

産業用

集合型

集合型

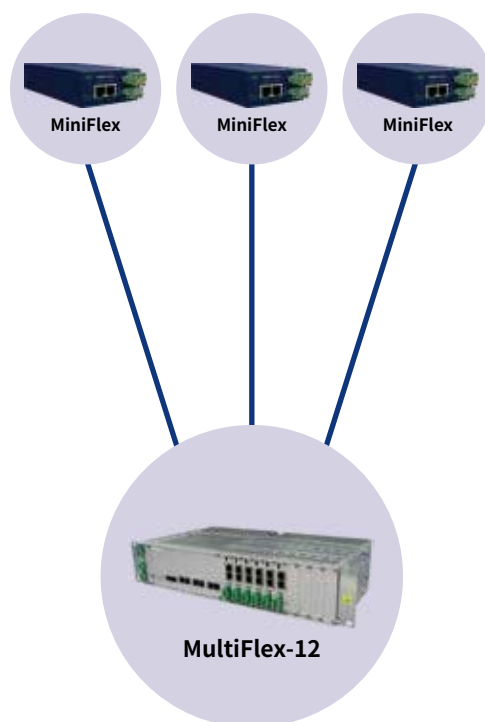


製品名		MultiFlex-12
商品コード		121-FD-011
DSL ポート		12
LAN ポート		18
親機		○
子機		—
最大子機接続数		12
最大伝送速度		30.4Mbps
ギガビット対応		○
ポイント to ポイント		○
ポイント to マルチポイント		○
デジizerチェーン		○
STP/RSTP		○
スプリッター内蔵		—
ボンディング※ 1		2ペア
管理機能		○
動作温度		－20～＋70℃
最大距離※ 2	0.5mm	10.0km
	0.9mm	21.0km
DC 電源		DC18～72V
AC 電源 (付属)		167-CN01-K006 (別売)

産業用

1対複数

MultiFlex-12/MiniFlex



※1 1ペア=2芯

※2 線径0.5/0.9の場合 理論値となります。

Modem



製品名	ML622i	ML624i	ML698E	ML684D
商品コード	121-AC-031	121-AC-032	121-AC01-0036	121-AC-030
DSL ポート	2	4	8	4
LAN ポート	5	5	5	6
親機	○	○	○	○
子機	○	○	○	○
最大伝送速度	30.464Mbps	60.928Mbps	100Mbps	60.928Mbps
ギガビット対応	—	—	○	○
ポイント to ポイント	○	○	○	○
ポイント to マルチポイント	—	—	○	○
デジチェーン	—	—	○	○
STP/RSTP	○	○	○	○
スプリッタ内蔵	—	—	—	—
ボンディング※1	2ペア	4ペア	8ペア	4ペア
管理機能	○	○	○	○
動作温度	−40〜+65℃	−40〜+65℃	−40〜+74℃	−40〜+74℃
最大距離※2	0.5mm	9.8km	9.8km	9.8km
	0.9mm	21.3km	21.3km	21.3km
DC 電源	—	—	DC48〜60V	DC20〜57V
AC 電源 (付属)	○	○	○	167-CN-K003 (別売)

産業用



集合型



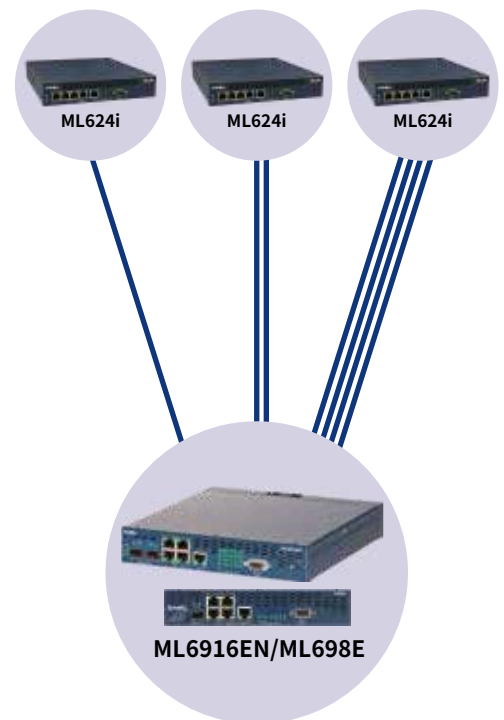
集合型

製品名	ML6916EN	ML698E
商品コード	121-AC-033	121-AC01-0036
DSL ポート	16	8
LAN ポート	5	5
親機	○	○
子機	—	○
最大子機接続数	8	4
最大伝送速度	60.928Mbps	100Mbps
ギガビット対応	○	○
ポイント to ポイント	—	○
ポイント to マルチポイント	○	○
デジチェーン	—	○
STP/RSTP	○	○
スプリッタ内蔵	—	—
ボンディング※1	4ペア	8ペア
管理機能	○	○
動作温度	−40〜+75℃	−40〜+74℃
最大距離※2	0.5mm	9.8km
	0.9mm	21.3km
DC 電源	DC48〜60V	DC48〜60V
AC 電源 (付属)	○	○

産業用

1対複数

ML6916EN/ML600iシリーズ



※1 1ペア=2芯

※2 線径0.5/0.9の場合 理論値となります。

産業用

…広範囲動作温度

集合型

…集合型モデム

アナログ



構内 NTT

構内 NTT

構内

製品名	M304-NA	M304Eth-NA	M204-WA
商品コード	131-HY-001	131-HY-002	154-HY-010
インタフェース	RS-232	LAN	RS-232
親機	○	○	○
子機	○	○	○
通信方式	2線式/4線式	2線式/4線式	2線式/4線式
伝送方式	ITU-T V.23, V.26, V.27bis, V.29	ITU-T V.32bis/V.32	ベースバンド (バイフェーズ符号)
最大通信速度	9600bps	14400bps	19200bps
ポイント to ポイント	○	○	○
ポイント to マルチポイント	○	—	—
NTT 専用線 / アナログ搬送回線 ^{※3}	○	○	—
構内線	○	○	○
ダイヤルアップ	—	—	—
管理機能	—	○ (RS-232)	—
動作温度	−40〜+75°C	−25〜+60°C	0〜50°C
構内線 最大距離 ^{※4}	20km	17km	27km
DC 電源	—	DC 18〜50V	—
AC 電源 (付属)	○	○	○
データ圧縮機能	—	○	—
伝送モード	同期/非同期	—	同期/非同期
瞬低・瞬断対策	○	○	—

産業用 … 広範囲動作温度

屋内用 … 屋内仕様

構内 … 構内線

NTT … NTT専用線

産業用

屋内用



空港



高速道路



鉄道



発電所



工場



銀行

※3 NTT専用線/アナログ搬送回線については、距離の制約はございません。

※4 線径0.4の場合 理論値となります。

利用事例

VDSL

SHDSL

アナログモデム

アクセサリ

アクセサリ

ACアダプタ



その他



製品名	TRE25120-A-1489G13	TRE25240-A-1489G13
商品コード	167-CN01-0019	167-CN01-0022
動作温度	-20~+60℃	
入力電圧	AC100V~240V	
出力電圧	DC12V	DC24V
寸法	(W) 33 × (H) 48.4 × (D) 71 mm (突起部含まず)	
供給電力	25W	
電圧	12V	24V
重量	140g (本体のみ)	

製品名	無停電電源 miniUPS OS12-5200
商品コード	165-PB-002
入力電圧	DC5~12V
出力電圧	DC5/7.5/9/12V
バッテリー容量	5200mAh
動作温度	0~40℃
寸法	(W) 85 × (H) 42 × (D) 57 mm (突起部含まず)
重量	190g (本体のみ)

対応製品一覧

ACアダプタ

		TRE25120-A-24G13	TRE25120-A-1489G13	TRE25240-A-1489G13	TRH70A480-62E13	TRH100A480-62E13
		167-CN01-0015	167-CN01-0019	167-CN01-0022	167-CN-K003	167-CN-K004
VDSL	ABiLINX 1003	○ (付属)				
VDSL	ABiLINX 1003i		○			
VDSL	NV-700L	○ (付属)				
VDSL	NV-700I			○		
SHDSL	ABiLINX2515A	○ (付属)				
SHDSL	ML622/624				○	
SHDSL	ML684D				○	
SHDSL	ML622i/624i				○ (付属)	
SHDSL	ML698E				○ (付属)	
SHDSL	ML6916EN				○ (付属)	
SHDSL	MultiFlex-12					○
SHDSL	MiniFlex			○		
アナログ	M304Eth-NA			○		

VDSL スプリッタ UPS(無停電電源装置)

		VDSLスプリッタ VIJ701	VDSLスプリッタ VPN801	UPS(無停電電源装置) 機能付きDCアダプタ
		153-PC-001	153-PC-002	165-PB-002
VDSL	ABiLINX 1003	○	○	○
VDSL	ABiLINX 1003i		○	
VDSL	NV-700L			○
SHDSL	ABiLINX2515A			○

メモ

Modem

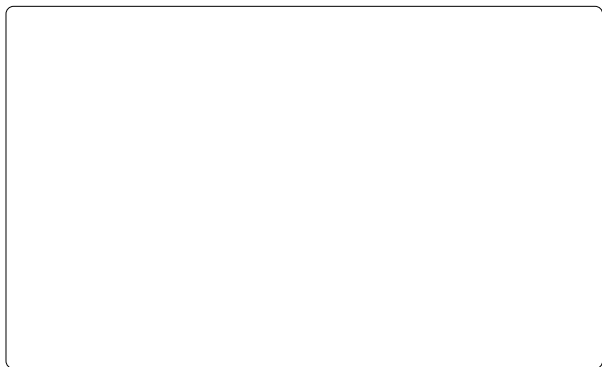
利用事例

VDSL

SHDSL

アナログモデム

アクセサリ



hytec inter

ハイテクインター株式会社

〒151-0053

東京都渋谷区代々木 2-5-4 榎原記念ビルディング

<https://www.hytec.co.jp>

TEL:03-5334-5260

製品導入のご相談
デモ機貸出はこちら



製品仕様・設定方法
修理はこちら

