

DLB Propeller 5

納入仕様書

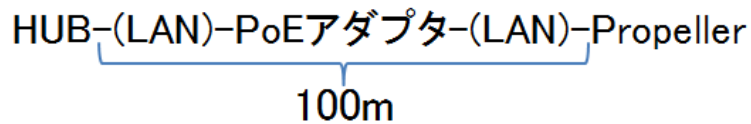
| | | | | |
|--------------|-----------------------|----|------|-----------------|
| ハイテクインター株式会社 | | | 管理番号 | RFD-22SP0003-01 |
| 文書名 | APC Propeller 5 納入仕様書 | | | |
| 版数 | 年月日 | 作成 | 承認 | 変更内容 |
| 1 | 22.02.21 | 川辺 | 松井 | 初版発行 |
| | | | | |
| | | | | |
| | | | | |

1 製品仕様

| | |
|-------------------|--|
| 製品型番 | DLB Propeller 5 |
| 無線 LAN インタフェース | IEEE802.11a/n iPoll2/3 (独自機能) |
| 有線 LAN インタフェース | RJ-45(10/100BASE-TX) x1 ポート |
| | ・10/100BASE-TX Full/Half duplex の自動検出 ・オート MDI/MDI-X 機能 |
| アンテナタイプ | 指向性パネルアンテナ (MIMO 2x2) |
| アンテナ利得 | 15 dBi |
| セキュリティ | WPA/WPA2 Personal、WPA/WPA2 Enterprise、WMM、WACL |
| プロトコル | DHCP、NTP、SNMP v1、HTTP、HTTPS、VLAN |
| 変調技術 | OFDM |
| 変調方式 | 802.11a/n: OFDM(16/64QAM、QPSK、BPSK) |
| 使用周波数 | 5.180 - 5.700GHz |
| 使用帯域幅 | 20/40MHz |
| 最大通信速度 | 802.11a: 54Mbps |
| | 802.11n: 300Mbps |
| チャンネル数 | 最大 19 チャンネル |
| SSID 登録数 | 8 |
| 無線動作モード | Access Point、Station |
| 最大送信出力 | 7dBm (W52/W53) |
| | 14dBm (W56) |
| 受信感度 | -97 ~ 75dBm |
| 管理機能 | HTTP/HTTPS |
| 電源 独自 PoE | DC12 ~ 24V ※付属の専用アダプタをご使用下さい |
| 最大消費電力 | 4.5W(最大) |
| 動作温度 | -40 ~ +65°C |
| 動作湿度 | 0 ~ 90%(結露なきこと) |
| 保存温度 | -40 ~ +65°C |
| 保存湿度 | 0 ~ 90%(結露なきこと) |
| 寸法 | (W)175mm x (D)65mm x (H)29mm(突起部含まず) |
| 重量 | 94g(本体のみ) |
| 取り付け方法 | 壁面マウント、支柱マウント |
| 防塵・防水性能 | IP55 |
| 認定 | TELEC(認定番号: 206-000527) VCCI ClassB、FCC、CE Marking、RoHS |

| | | |
|-------------------|--------|-------------------------------------|
| 製品型番 | | APC Propeller 5 専用 PoE アダプタ |
| 有線 LAN インタフェース | PoE | RJ-45(10/100BASE-TX) x1 ポート |
| | LAN | RJ-45(10/100BASE-TX) x1 ポート |
| 入力 | 定格入力電圧 | AC100~240V 50/60Hz |
| 出力 | 定格出力電圧 | DC24V |
| | 出力電圧範囲 | DC24V±5% |
| 保護機能 | | 過電流保護、短絡保護 |
| PoE 出力タイプ | | Passive on 4,5(+) 7,8(-)ピン |
| 動作温度 | | -10~+50°C |
| 寸法 | | (W)85mm x (D)44mm x (H)30mm(突起部含まず) |
| 重量 | | 95g(本体のみ) |
| 規格・認定 | | PSE、IEC320 C6 |
| 製品保証期間 | | 1 年間 |

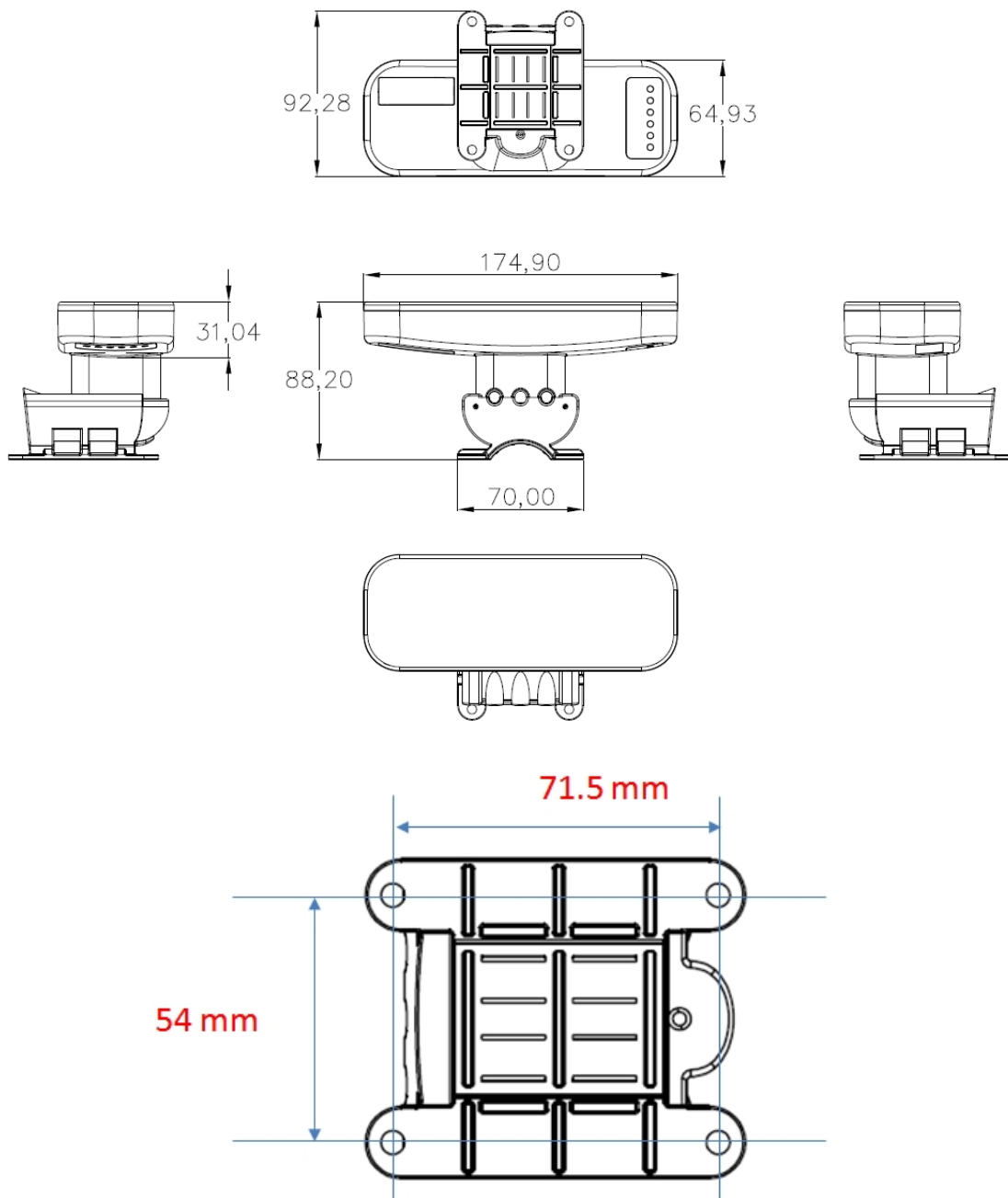
※本製品にはリピータ機能はありません。以下の図のようにネットワーク機器-Propeller 間の LAN ケーブル長の合計は 100m までとなります。



2 外観図

<寸法図>

上面



<写真>

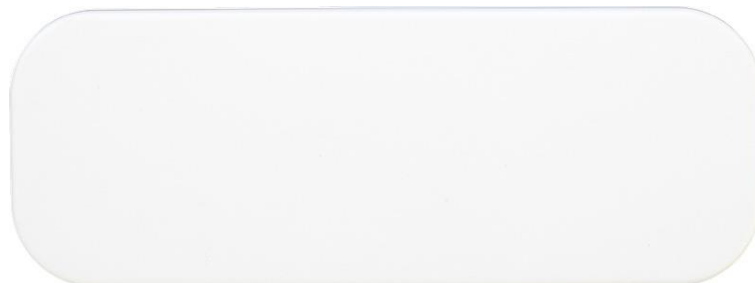
上面



底面



正面



背面

右側面



左側面



専用 PoE アダプタ



3 ピン配列

<LANポート 10/100BASE-TX RJ-45>



| 信号 | ピン番号 |
|-----|------|
| TD+ | 1 |
| TD- | 2 |
| RD+ | 3 |
| - | 4 |
| - | 5 |
| RD- | 6 |
| - | 7 |
| - | 8 |

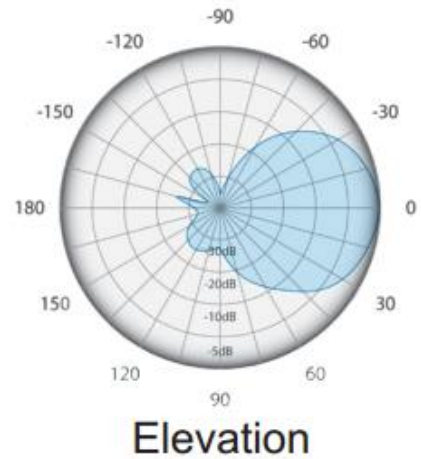
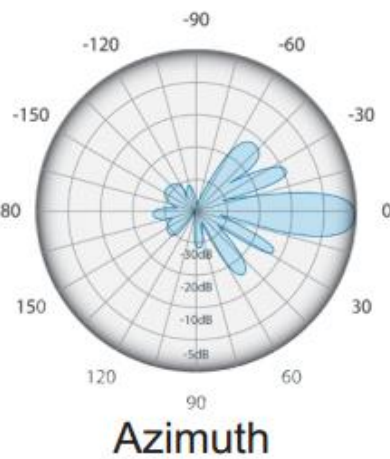
4 アンテナ仕様

| | |
|-------|---------------|
| 指向特性 | 指向性 |
| 周波数範囲 | 5.1GHz~5.9GHz |
| 利得 | 15dBi |
| VSWR | 1.4 以下 |

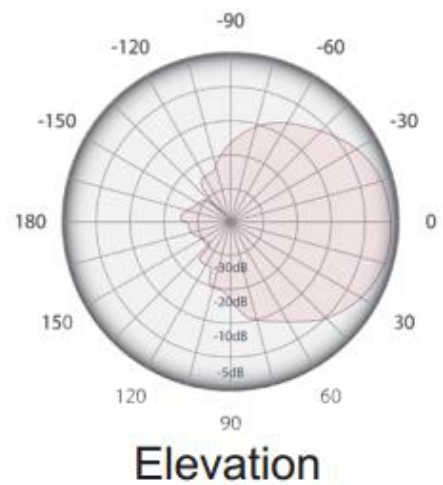
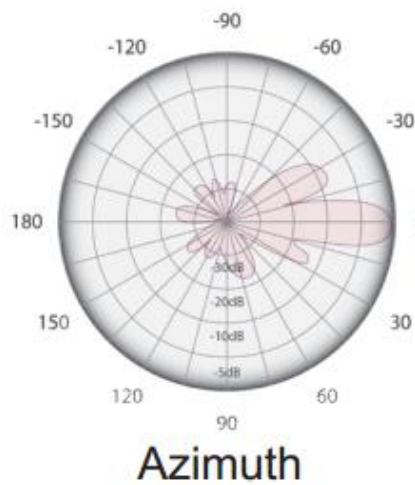
<指向性チャート>



V Pol



H Pol



5 修理依頼先

<問い合わせ窓口>

ハイテクインター株式会社 カスタマサポート

TEL: 0570-060030

MAIL: support@hytec.co.jp