

LTE通信機能対応 屋外設置型カメラ

# SECU-Net (Security-Network)

## SECU-Net/C2A

ディープラーニング 推論エンジンによる画像認識機能を搭載したAI LTEカメラ

### - 特徴 -

- ・画像認識AIにより人間と車両を認識します。  
従来の動体検知に比べて、飛躍的に誤検出を低減しました。
- ・画像認識と各種検知機能の連携が可能です。  
リンクロス検知、侵入検知、ターゲットカウント
- ・顔検知、妨害検出を搭載しています。
- ・H.265はもちろん、更に圧縮率を高めたH.265+にも対応し録画、通信データを高圧縮します。
- ・高感度STARVISセンサーを搭載し、0.005luxの低照度下でもカラー撮影が可能です。
- ・イベント発生時にE-Mail通知、スナップショット保存、動画保存、静止画FTP転送、専用VMSへのイベント通知が可能です。
- ・LTE接続で遠隔地からライブ映像監視、録画映像再生、録画映像ダウンロードが可能
- ・GPS機能で、設置場所をGoogle MAPに表示可能 (OPTION)
- ・電源はAC100V/200V (SPD/安全ブレーカ搭載)
- ・SDカード録画に対応 (最大128GB)

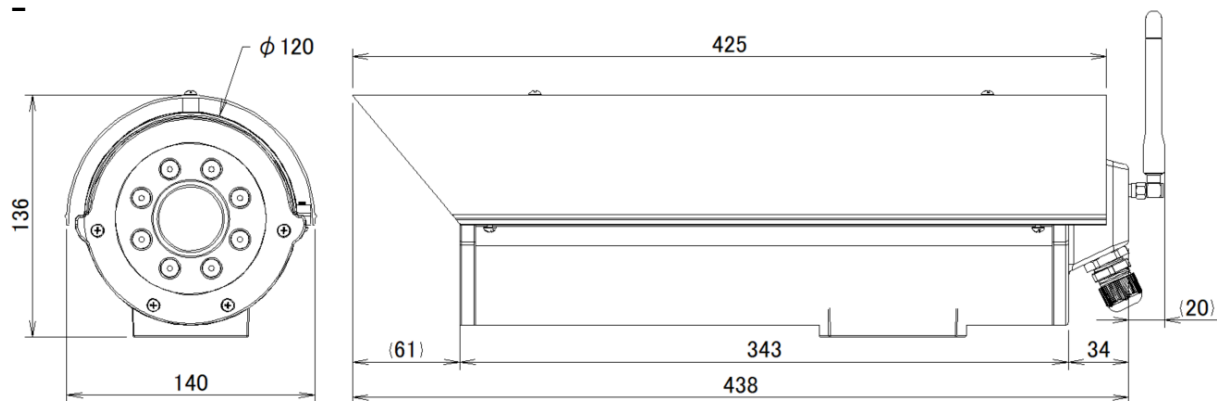


### - 仕様 -

機種名	SECU-Net/C2A
撮像素子	1/2.8インチ 2Mpix CMOS SENSOR
最低被写体照度	Color : 0.005Lux / 白黒 : 0.0028Lux(IR=OFF) / 白黒 : 0 Lux (IR=ON)
赤外線照明照射距離	約60m
レンズ	2.8mm～12mm リモートズームレンズ (画角 水平103°～32°)
主な機能	モーション検知、プライバシーマスク、タイトル表示、縦モード撮影、SDカード録画、DDNS、ROI、メール送信、FTP、妨害検知、リンクロス検知、ターゲットカウント、エリア侵入検知、顔検知、ユーザー設定 (ブロック又は許可)
画像圧縮方式	H.265+/H.265/H.264/MJPEG
ビットレート	128Kbps～4.96Mbps
画像サイズ	1080P/720P/704X480/640X480/480x240/352X240
LAN端子	10BASE-T/100BASE-T(RJ-45)X1
ストレージ	Micro SD/SDHC/SDXC (最大128GB)
映像出力	NTSC/PAL (Option)
音声入出力	ライン入力 : 1系統、ライン出力 : 1系統 (Option)
アラーム入出力	入力 : 1系統、出力 : 1系統 (Option)
無線インターフェース	LTE B1/B38/B19
対応キャリア/SIM	NTTドコモ及び各MVNO
ルータ機能	IP Filter、MAC Filter、URL Filter、NAT、Open VPN、Ipsec
電源	AC100V
消費電力 (最大)	12W
動作温度/湿度	-20～50℃ / 90%以下 (結露なきこと/-10℃以下は通電状態とする)
寸法 (突起部除く)	W 140 × H 136 × D 438 mm
耐衝撃構造	—
防水/防滴構造	IP66
重量	3.0kg(壁面ブラケット含む)

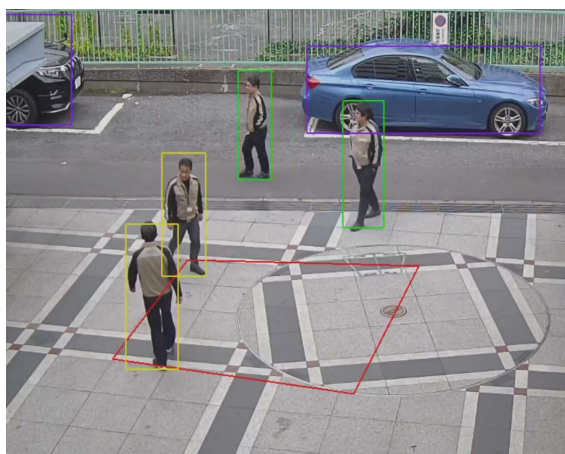
\* 本仕様は予告なく変更することがあります

## - 外観 -

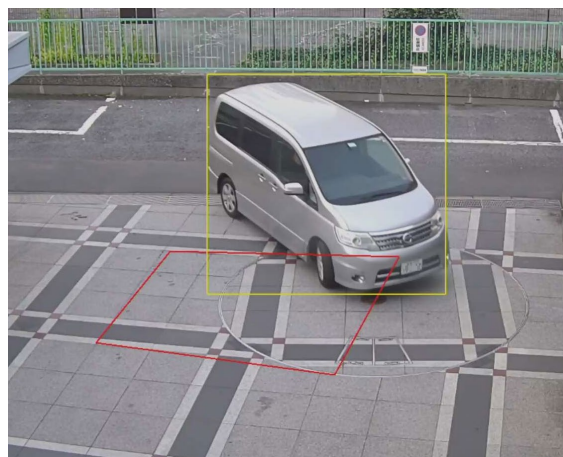


## 画像認識機能

ディープラーニング推論エンジンによる画像認識機能が人間、車両を認識し検出結果をE-mailでお知らせします



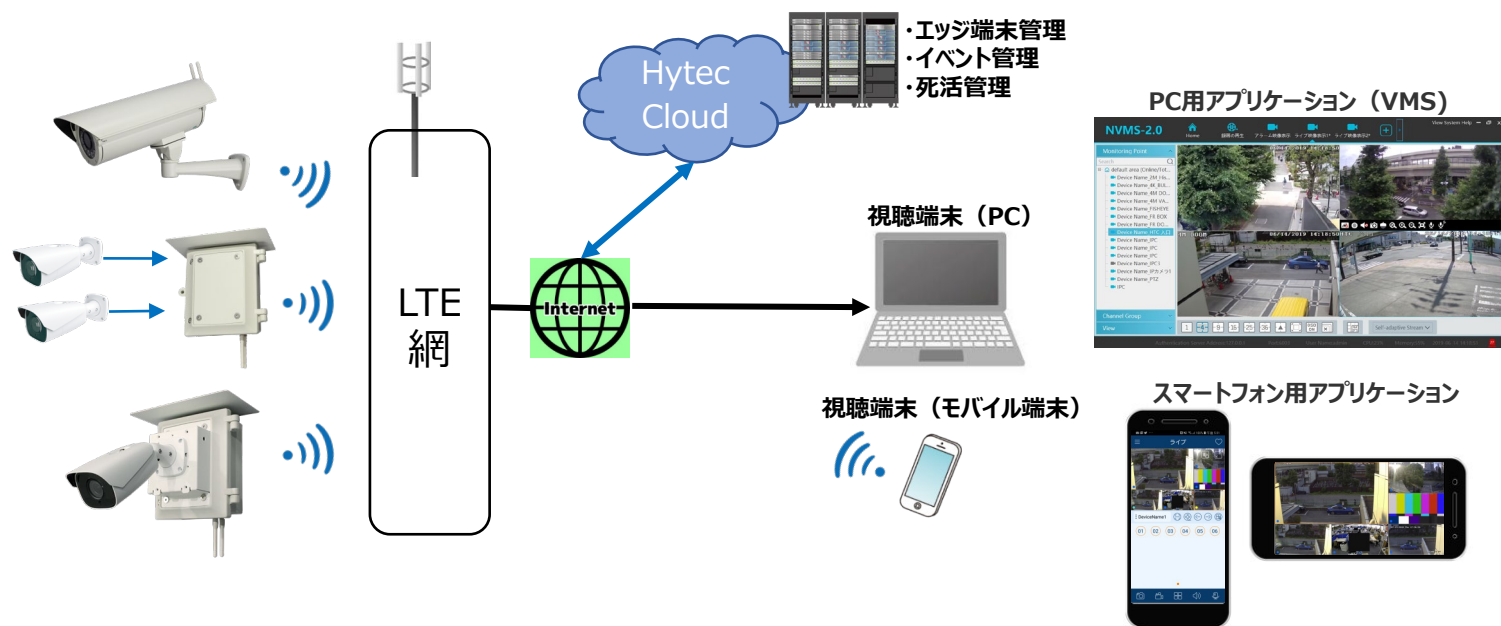
人間検知 + エリア侵入



車両検知 + エリア侵入

## SECU-Netシリーズのシステム概要

ライブストリーミング、エッジ録画、PTZカメラ操作や、クラウドとの連携も可能です。



ハイテクインター株式会社

〒151-0053

東京都渋谷区代々木3-28-6いちご西参道ビル3F

価格・納期・仕様のお問い合わせ

TEL : 03-5334-5260 FAX : 03-5334-3688 Mail : info@hytec.co.jp

機器に関する技術的なお問い合わせ

TEL : 0570-060030 (カスタマサポート) Mail : support@hytec.co.jp