

# GbE対応ウェブスマートスイッチ EW/PS/PSGシリーズ

ネットワーク回線が必要なオフィスや商業施設、  
病院・大学などでのご使用に最適です。



PoE対応



PSG-6012VM

PoE対応



PSG-6020VM

PoE対応



PS-7244VM3-520W

PoE対応



PSG-7028VM2



EW-4082VM2



EWG-72404XM

10/100/  
1000  
BASE-T

SFP

Web  
設定

RoHS  
指令準拠

PoE\*  
給電

※PSGシリーズ 6023VM/6020VM/7028VM2 他、PS-7244VM3-520Wが対象

## 多様な管理機能搭載

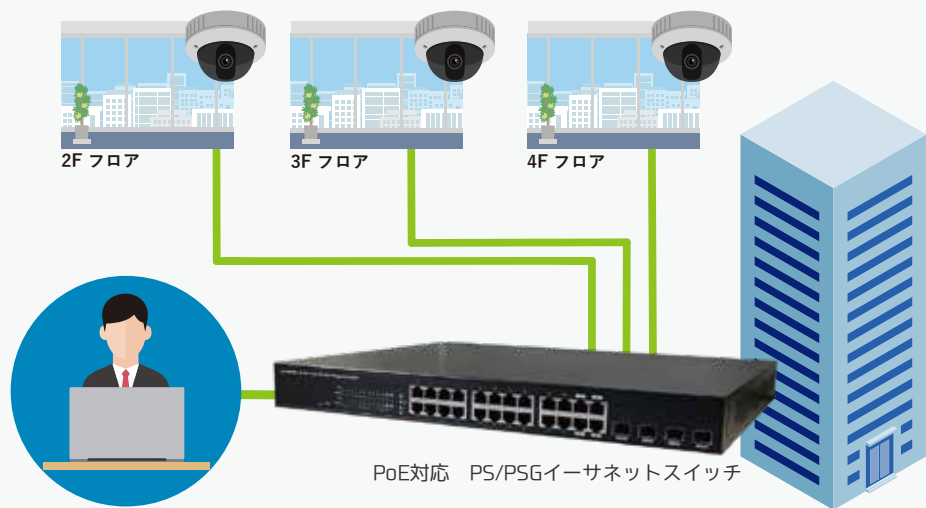
⇒ VLAN/SNMP/QoS/LACP等に対応

## 全ポートギガビット対応

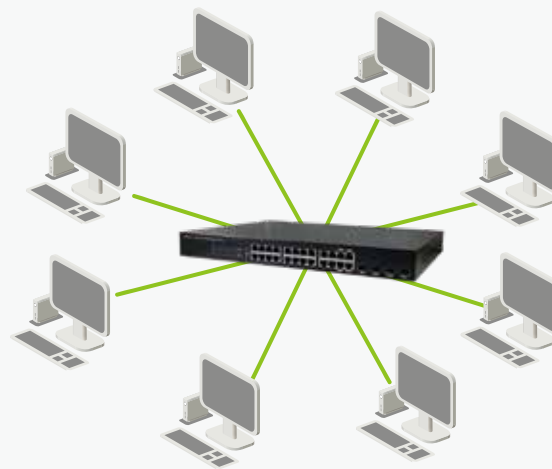
⇒ 8/16/20/24ポートのラインアップで  
使用用途に応じた最適な製品選択が可能

## 50℃の環境下での動作が可能

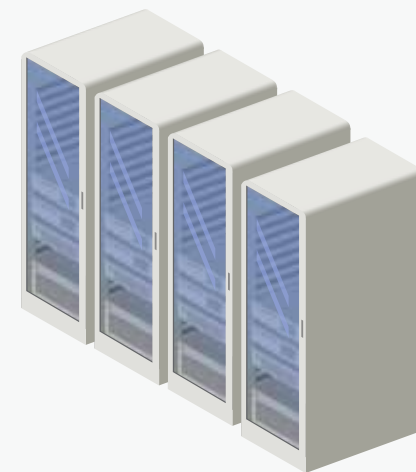
⇒ 換気の少ない教室の天井裏や倉庫、工場等への  
設置が可能



オフィスや施設内のIPカメラや無線機器へデータ及び電力供給、  
ネットワーク管理が可能



ポート数が多く、1台でネットワーク  
回線を複数台のPCへ接続可能



ラックマウントが可能のため、台数  
が多い場合はサーバーラックへ収納し、  
管理・運用を効率化

# GbE対応ウェブスマートスイッチ EW/PS/PSGシリーズ



※PSGシリーズ 6023VM/6020VM/7028VM2  
他、PS-7244VM3-520Wが対象



EW-4082VM2



EWG-72404XM



PSG-6012VM



PSG-6020VM



PS-7244VM3-520W



PSG-7028VM2

製品名	EW-4082VM2	EWG-72404XM	PSG-6012VM	PSG-6020VM	PS-7244VM3-520W	PSG-7028VM2	
商品コード	113-ET01-0002	113-ET01-0006	113-ET01-0003	113-ET01-0004	113-ET01-0001	113-ET01-0005	
インタフェース	RJ-45 10/100/1000 Comboポート	8	24	8	16	20	22
	SFPポート	-	-	2	2	4	2
	PoE対応ポート	2	4	-	-	-	2
	コンソールポート	-	-	8	16	24	24
		-	1	1	1	-	1
性能	処理能力	14.88Mpps	95.24Mpps	14.88Mpps	26.784Mpps	35.712Mpps	38.644Mpps
	スイッチング容量	20Gbps	128Gbps	20Gbps	36Gbps	48Gbps	52Gbps
	パケットバッファ	512KB	4000KB	500KB	500KB	500KB	500KB
	MACアドレス登録数	8000	32000	8000	8000	8000	8000
最大フレーム長	9600byte(VLAN Tag含む)	9600byte(VLAN Tag含む)	9600byte(VLAN Tag含む)	9600byte(VLAN Tag含む)	9600byte(VLAN Tag含む)	9600byte(VLAN Tag含む)	
機能	VLAN	○	○	○	○	○	○
	IGMP Snooping	○	○	○	○	○	○
	STP/RSTP/MSTP	-	○	○	○	-	○
	LACP	-	○	○	○	-	○
	QoS	○	○	○	○	○	○
PoE	802.3af/at	-	-	○	○	○	○
	最大給電電力	-	-	30W(1ポートあたり) 250W(装置全体)	30W(1ポートあたり) 250W(装置全体)	30W(1ポートあたり) 450W(装置全体)	30W(1ポートあたり) 450W(装置全体)
電源	入力	AC 100-240V	AC 100-240V	AC 100-240V	AC 100-240V	AC 100-240V	
	消費電力	15W(最大)	15W(最大)	10W(最大)	19W(最大)	22W(最大)	30W(最大)
本体	消費電力(PoE使用時)	-	-	260W(最大)	269W(最大)	472W(最大)	480W(最大)
	寸法	(W)230 x(H)44 x(D)124mm (突起部含まず)	(W)440 x(H)44 x(D)220mm (突起部含まず)	(W)330 x(H)42 x(D)210mm (突起部含まず)	(W)440 x(H)44 x(D)210mm (突起部含まず)	(W)440 x(H)44 x(D)330mm (突起部含まず)	(W)440 x(H)44 x(D)330mm (突起部含まず)
	重量	975g	4.3kg	2.41kg	2.52kg	4.38kg	4.58kg
	動作温度	0~45℃	0~50℃	0~50℃	0~50℃	0~50℃	0~50℃
	動作湿度	10~90%RH(結露なきこと)	10~90%RH(結露なきこと)	10~90%RH(結露なきこと)	10~90%RH(結露なきこと)	10~90%RH(結露なきこと)	10~90%RH(結露なきこと)
	保存温度	-20~+80℃	-20~+80℃	-20~+80℃	-20~+80℃	-20~+80℃	-20~+80℃
	保存湿度	10~90%RH(結露なきこと)	10~90%RH(結露なきこと)	10~90%RH(結露なきこと)	10~90%RH(結露なきこと)	10~90%RH(結露なきこと)	10~90%RH(結露なきこと)
認定	EMC, FCC, VCCI Class A	CE, VCCI, FCC Class A	EMC, FCC, VCCI Class A	CE, VCCI, FCC Class A	EMC, FCC, VCCI Class A	EMC, FCC, VCCI Class A, LVD	
付属品	AC電源ケーブル x1	ラックマウントキット x1, AC電源ケーブル x1					
製品保証期間	1年間						

**安全に関するご注意**  
正しく安全にお使いいただくために、  
ご使用前に必ず取扱説明書をお読み下さい。

- 当製品の使用によって発生した損害およびその回復に要した費用に対し、  
当社は一切の責任を負いません。
- 本カタログに記載の内容は、予告無く変更される場合があります。



ハイテックインター株式会社  
〒151-0053  
東京都渋谷区代々木3-28-6 いちご西参道ビル3F  
http://www.hytec.co.jp

価格・納期・仕様の  
お問い合わせ先

TEL:03-5334-5260  
FAX:03-5334-3688 E-mail:info@hytec.co.jp

機器に関する技術的な  
ご質問・機器障害時の  
お問い合わせ先

0570-060030(カスタマーサポート)  
E-mail:support@hytec.co.jp