

8Mピクセル4眼 スマートIPカメラ HIC-SB824UW

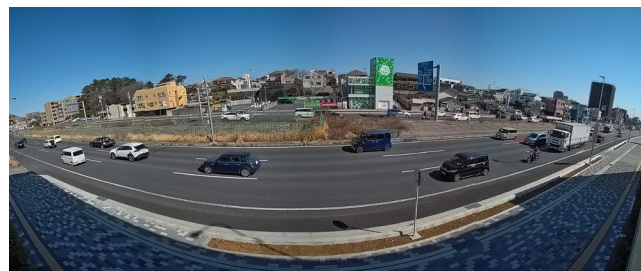


フルハイビジョンカメラ×4台の画像を合成し、高画質な4K解像度で
180度のパノラマ撮影が可能なスマートIPカメラ
「顔」「人間」「車両」のAI検出にも対応

【特徴】

- 4096X1800:4K高解像度、高画質撮影
- 最低被写体照度：0.008Lux(カラー)の高感度
- 赤外線LED搭載で照明の無い環境でも撮影が可能
- IP67の防塵防水性能
- micro SDカード録画対応
- 顔検出/顔認証機能搭載
- 「人間」「車両」のAI認識と検知機能を搭載

(ライン越え検知、ライン越えカウント、侵入/退出検知、侵入活動検知)



【製品仕様】

製品名	HIC-SB824UW	
形状	バレット	
商品コード	192-HP01-0007	
カメラ部	撮像素子	1/2.8"2M CMOS SENSOR X4
	最低被写体照度	Color:0.008Lux@F2.0 AGC:ON / BW:0.008Lux@F2.0 AGC:ON / IR ON時:0Lux
	赤外線LED	実装、照射距離=20m
	S/N比	54dB以上 (AGC OFF時)
	レンズ	3.2mm 固定焦点レンズ×4 (画角 水平180°×垂直85°)
	DAY&NIGHT	自動 / 昼間 / 夜 / スケジュール
	シャッター速度	自動(1/25~1/100000)
	ホワイトバランス	自動 / 屋内 / 屋外 / マニュアル
	DNR(ノイズ除去)	OFF/ON(LEVEL0~255)
	WDR機能	120dB OFF/ON(LEVEL 低、中、高)
	逆光補正(BLC)	OFF/ON(エリア:上/下/左/右/センター)
その他機能	プリアプリマスキ(4エリア)、タイトル表示、縦横トリミング撮影、SDカード録画	
スマート機能	基本機能	モーション検知、妨害検知、異常検出(ネットワーク接続、IP競合、SDエラー)
	顔検出	15人/秒、顔比較機能対応
	スマート検出	ライン越え、エリア進入/退出、ライン通過カウント、エリア内活動
	アラーム連携	FTPアップロード、SDカード保存、アラーム出力、アラーム通知、録画、静止画保存
ネットワーク部	画像圧縮方式	H.264/H.264+/H.265/H.265+/MJPEG
	画像サイズ	第1ストリーム:4096×1800/3840×1680/2880×1264 第2ストリーム:1024×452/704×320 第3ストリーム:1920×832/1280×560/704×320
	フレームレート	1~30fps
	ビットレート	CBR/VBR(最大ビットレート設定:128K~6Mbps)
	音声圧縮	G711A/μ
	プロトコル	UDP,IPv4,IPv6,DHCP,NTP,RTSP,PPPoE,DDNS,SMTP,FTP,SNMP,802.1x,UPnP,HTTPs,QoS
	インタフェース規格	ONVIF (PROFILE S)
	同時アクセス数	6
その他機能	オンラインリザ表示、IPアドレスフィルタ、MACアドレスフィルタ、パスワード保護、不正ログインロック	
外部インタフェース	SDカードスロット	Micro SD/SDHC/SDXC (256GBサポート)
	音声	入力:1系統(LINE) / 出力:1系統
	映像出力	BNC CVBS 1.0Vp-p (NTSC/PAL)
	イーサネット	RJ-45(10/100Base-T)
	アラーム IN/OUT	入力:1系統 / 出力:1系統
	DC入力コネクタ	+12V
一般	電源	DC12V(±10%) / PoE
	消費電力	IR LED OFF=5.4W(DC12V/450mA) / IR LED ON=13.2W(DC12V/1100mA)
	運用温度	-30~+60℃
	動作湿度	0%RH~90%RH (結露なきこと)
	寸法	(W)160×(H)96×(D)289 mm
	防塵防水性能	IP67
	重量	2100g

本仕様および外観は改善のため、予告なく変更する場合があります。製品のご購入およびご使用の際には、最新情報についてご確認ください。
当社製品の使用に際しては、製品添付の仕様書、取扱説明書を必ずお読みいただき、記載内容に従ってご使用願います。



ハイテックインター株式会社
〒151-0053 東京都渋谷区代々木3-28-6 いちご西参道ビル3F
<https://hytec.co.jp>

価格・納期・仕様
お問い合わせ

TEL:03-5334-5260
FAX:03-5334-3688
Email:info@hytec.co.jp

機器に関する技術的な
お問い合わせ

TEL:0570-060030(カスタマーサポート)
Email:support@hytec.co.jp