

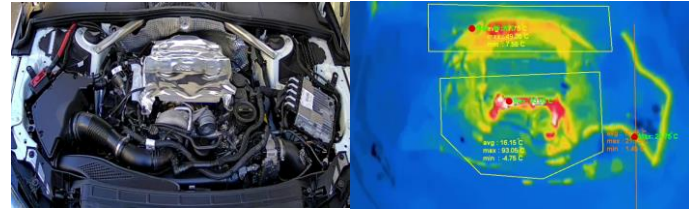
スマートIPサーマルバレットカメラ HIC-SB510T



可視光カメラとサーマルカメラを一体化したスマートIPカメラ
セキュリティ監視はもちろん、火災予防、工業用設備の温度
監視など幅広い用途に対応

【特徴】

- 可視光カメラとサーモグラフィーのデュアルカメラ
- 可視光カメラは500万画素高解像度
- サーマルカメラで温度を可視化
- 最大10エリアの温度監視と異常温度アラーム機能
- 火災検出及び通知機能
- 熱画像での「人間」「車両」のAI認識と検知機能
- 「顔」「人間」「車両」のAI認識と検知機能を搭載
(顔検出、ライン越え検知、ライン越えカウント、侵入/退出検知、侵入活動検知)



【製品仕様】

製品名	HIC-SB510T	
形状	バレット	
商品コード	192-HP01-0009	
サーマルカメラ部	センサ	12μm 256X192 非冷却型マイクロボロメータ
	波長域	8μm ~ 14μm
	感度	NETD ≤50mK (@25°C, F#=1.0)
	レンズ	3.2mm@F1.1
	撮影角度	H:56°×V:42.2°
可視光カメラ部	最短撮影距離	0.5m
	撮像素子	1/2.7" 5M CMOS SENSOR
	最低被写体照度	Color:0.02Lux@F1.6AGC:ON / IR ON時:0Lux
	赤外線LED	実装、照射距離=20~30m
	S/N比	54dB以上 (AGC OFF時)
	レンズ	4mm固定焦点レンズ
	撮影角度	H:81°×V:56.7°
	DAY&NIGHT	自動 / 昼間 / 夜 / スケジュール
	シャッター速度	自動 (1/25~1/100000) 及びフリッカレス
	ホワイトバランス	自動 / 屋内 / 屋外 / マニュアル
	DNR(ノイズ除去)	OFF/ON (LEVEL0~255)
WDR機能	120dB OFF/ON (LEVEL 低、中、高)	
逆光補正(BLC)	OFF/ON (エリア: 上/下/左/右/センター)	
その他機能	スマートIR、画像鮮明化、レンズ歪み補正、ROI (8エリア)、プライバシーマスク (4I/F)、OSD (タイトル表示/時刻表示)、画像回転/反転、SDカード録画	
温度測定機能	測定温度範囲	-20°C ~ +150°C
	測定温度誤差	±8°C (注)
	温度測定距離	8m以内
スマート機能	熱画像表示	ブラックホット、ホワイトホット、アイアンレッド、レインボー、ラバ
	温度測定領域	10ヶ所 (エリア、ドット、ライン)
	基本	モーション検知、妨害検知、異常検出 (ネットワーク接続、IP競合、SDエラー)
	顔検出	最大15人/秒
ネットワーク部	スマート検出	ライン越え (*), エリア侵入/退出、ライン通過カウント、エリア内活動 (*) (*は、可視光画像、熱画像のどちらも対応)
	アラーム連携	SDカード録画、SDカード静止画保存、アラーム接点出力、FTPアップロード、Eメール通知、ローカル録画、ローカル静止画保存
	警告、警報	ブザー音または警告音声、レコーダや Web/CMS/VMS/モバイルアプリからの送話、高輝度白色LEDの点滅
	画像圧縮方式	H.265/H.264/MJPEG
	可視光画像サイズ	第1ストリーム: 2592X1944/2592X1520/2560X1440/1920X1080/1280X720 第2ストリーム: 1280X720/704X480/352X240 第3ストリーム: 704X480/480X240/352X240
	熱画像サイズ	第1ストリーム: 1280X720 第2ストリーム: 640X480 第3ストリーム: 640X480 ※全てのストリームで画像解像度は256X192
	フレームレート	1~30fps
	ビットレート	CBR/VBR (最大ビットレート設定:128K~8Mbps)
	音声圧縮	G711A/μ
	プロトコル	UDP, IPv4, IPv6, DHCP, NTP, RTSP, RTP, RTCP, IGMP, IGMP, PPPoE, DDNS, SMTP, FTP, SNMP, 802.1x, UPnP, HTTP, HTTPS, QoS
外部インタフェース	インタフェース規格	ONVIF (PROFILE S)
	同時アクセス数	10
	その他機能	ワイフュー表示、IPアドレス/ポート、MACアドレス/ポート、Rポート保護、不正ログイン検知、Edge/Chrome/FireFox接続 (注)、CMS/VMS接続、モバイルアプリ接続
	SDカードスロット	Micro SD/SDHC/SDXC (256GBサポート)
	音声	入力: 1系統 (LINE/MIC)、出力: LINE出力及びスピーカー
一般	映像出力	-
	イーサネット	RJ-45 (10/100BASE-T)
	アラーム IN/OUT	入力: 1系統 / 出力: 1系統 ※無電圧接点制御
	DC入力コネクタ	+12V
	電源	DC12V (±10%) / PoE
	消費電力	IR LED OFF=3.3W (DC12V/270mA) / IR LED ON=4.5W (DC12V/400mA)
	運用温度	-30°C ~ +60°C (湿度: 0%RH ~ 95%RH)
	寸法	(W) 81 × (H) 80 × (D) 218 mm
防塵・防水性能	IP66	
耐衝撃構造	-	
重量	700g	

※1 温度測定に関する注意事項
サーマルカメラによる画像内の物体温度測定値は様々な要因の影響を受けますが、特に次の要因の影響を強く受けます。
物体の材質と表面処理(質感)、色/物体とカメラの距離/物体とカメラ間の大気
より正確な温度測定を行うためには、放射率、距離、反射率の各パラメータの調整が必要です。

※2 Edge/Chrome/FireFox 接続の制限
・第1ストリームは1920X180の解像度まで表示できます。これを超える解像度では表示できません。
・可視光カメラの画像のみ表示でき、熱画像表示、可視+熱画像は表示できません。
・可視画像への測定温度表示オーバーレイはできません。
・SDカード録画のダウンロードはできません。
カメラのフル機能を操作するためには、EdgeのIE互換モードでの運用をお願いします。