

LTE通信機能対応 屋外設置型ネットワークレコーダ SECU-Net (Security-Network)

SECU-Net/LPN

LTEルータと8chネットワークレコーダを一体化した屋外遠隔監視レコーダ

— 特徴 —

- ◆LTEルータを内蔵し、LTE携帯電話網からインターネットに接続
- ◆電源：AC100・200V/DC+12Vを接続するだけですぐに運用開始
- ◆電源ラインにサージプロテクタ回路とノイズフィルターを装備
- ◆過電流保護回路とAC電源の手動ON/OFF回路を装備した安全設計
- ◆破壊行為にも耐える、堅牢な金属製防水ハウジング（IP66）
- ◆カメラ一体化取り付けでコンパクトに設置が可能（一体化金具はOPTION）
- ◆複数台カメラ（最大8台）の映像監視システムを本機1台で構築が可能
- ◆最大2台のカメラに電源（+12V）供給が可能（PTZカメラは1台のみ）
- ◆HICシリーズのIPカメラはもちろん、Onvifカメラ、RTSPでの接続にも対応
- ◆HICシリーズのスマートIPカメラのAI検知イベントの発生をPCやスマホに通知（ライン越え検知、エリア侵入・退出検知、エリア内活動検知、顔検出など）
- ◆SSD(500GB)で長期安定録画（OPTIONで最大4TB SSDも選択可能）
- ◆遠隔地からパソコンやスマートフォンでライブ映像監視、録画映像再生、録画映像バックアップ
- ◆もしもの障害発生時に、遠隔地のPCからシステム再起動が可能
- ◆専用スマホアプリで、SECU-Net/Lに容易にP2P接続が可能（QRコード読込）
- ◆PC用アプリケーション(HCMS/HVMS)で複数のSECU-Net/Lを統合監視



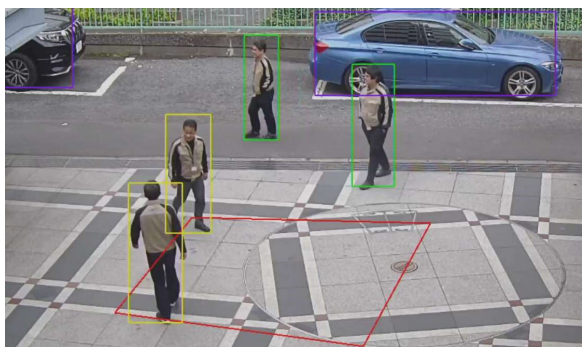
※カメラ本体は、別途購入が必要となります。

— 仕様 —

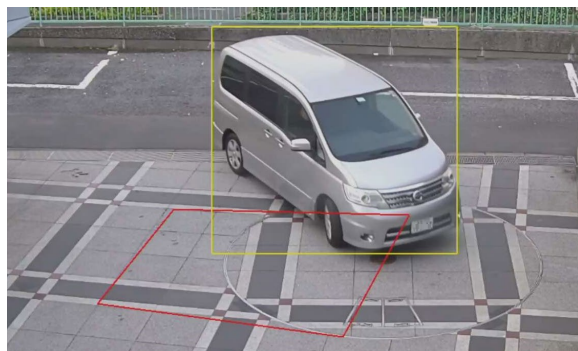
機種名		SECU-Net/LPN
商品コード		199-HP01-0008
カメラ	最大接続数	8
	インターフェイス規格	独自、Onvif、RTSP
	画像圧縮方式	H.264/H.264+/H.265/H.265+/H.265S
	対応解像度	6M、5M、4M、3M、1080p、1280X1024、960P、720p、D1、CIF
録画	ストレージ	2.5"SSD/500GB ×1 ※1：最大4TBのSSDを搭載可能(OPTION)
	録画期間	カメラ1台(1080/CBR/15fps/H.265+) /シングルストリーム録画=約50日
I/F	+12V出力	DCコネクタ (5.5X2.1) ×2 / 出力合計最大=1.5A
	LAN	空きポートx4 (SW x3+ルータ x1)
通信	機能	LTE、2.4G Wi-Fi、GPS
	SIMスロット	1 ※2：デュアルスロットタイプのLTEルータに載せ替え可能（OPTION）
	対応キャリア	NTT Docomo系のみ対応 ※3：マルチキャリアタイプのLTEルータに載せ替え可能（OPTION）
ネットワークアプリケーション		Windows PC（Web/CMS/VMS）、iPhone、iPad、Android
機能		ライブ映像配信、録画、録画再生映像配信、録画映像リモートバックアップ、イベント通知、遠隔システムリブート、VPN
接続可能なカメラ/HICシリーズ		BULLETカメラ：HIC-SB：800/400・N/2000/200・N/210・N/510T/210CN DOMEカメラ：HIC-SD：800/400・N/2000/200・N/210・N/-SE400AD PTZカメラ：HIC-SP200X25/-SD410X4PTZ パノラマカメラ：HIC-SB824UW/-SF600 ※4：4K(8Mpix)のカメラは6Mpix相当の解像度での接続に制限されます。 ※5：専用カメラブラケット(OPTION)を使用することにより、全てのカメラがSECU-Netに一体化取り付けが可能
電源	入力	AC100V-240V（許容入力電圧範囲：AC90～264V）又は DC+12V±10%
	電力	※6：電源ケーブル（ACケーブル、DCケーブル）は付属しておりません。工事業者様でご用意ください。
	保護機能	最大10W（カメラ含まず）
筐体素材		過電流保護、サージ保護、ノイズフィルタ
寸法		アルミ合金
重量		W 255 × H 256 × D 109
動作温度		4.9Kg
動作湿度		-10～55℃
防塵防水性能		20～90% RH（結露無き事）
		IP66

Ai認識&検知機能搭載IPカメラとの組み合わせ

ディープラーニング推論エンジンによる画像認識機能が、人間、車両を認識し、検出結果をスマートフォンにプッシュ通知でお知らせします



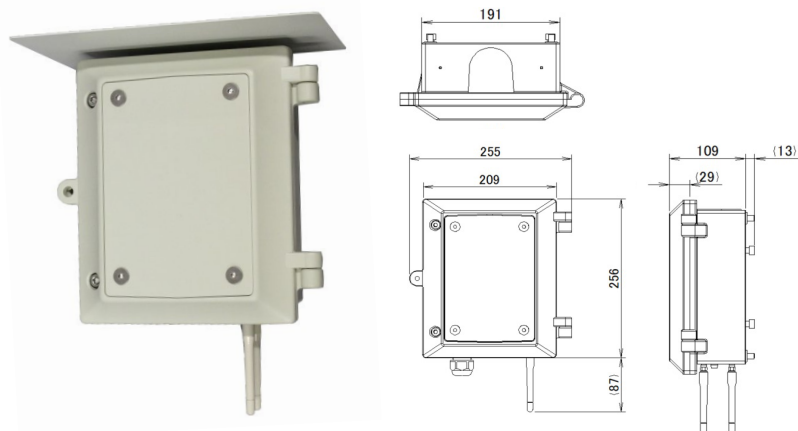
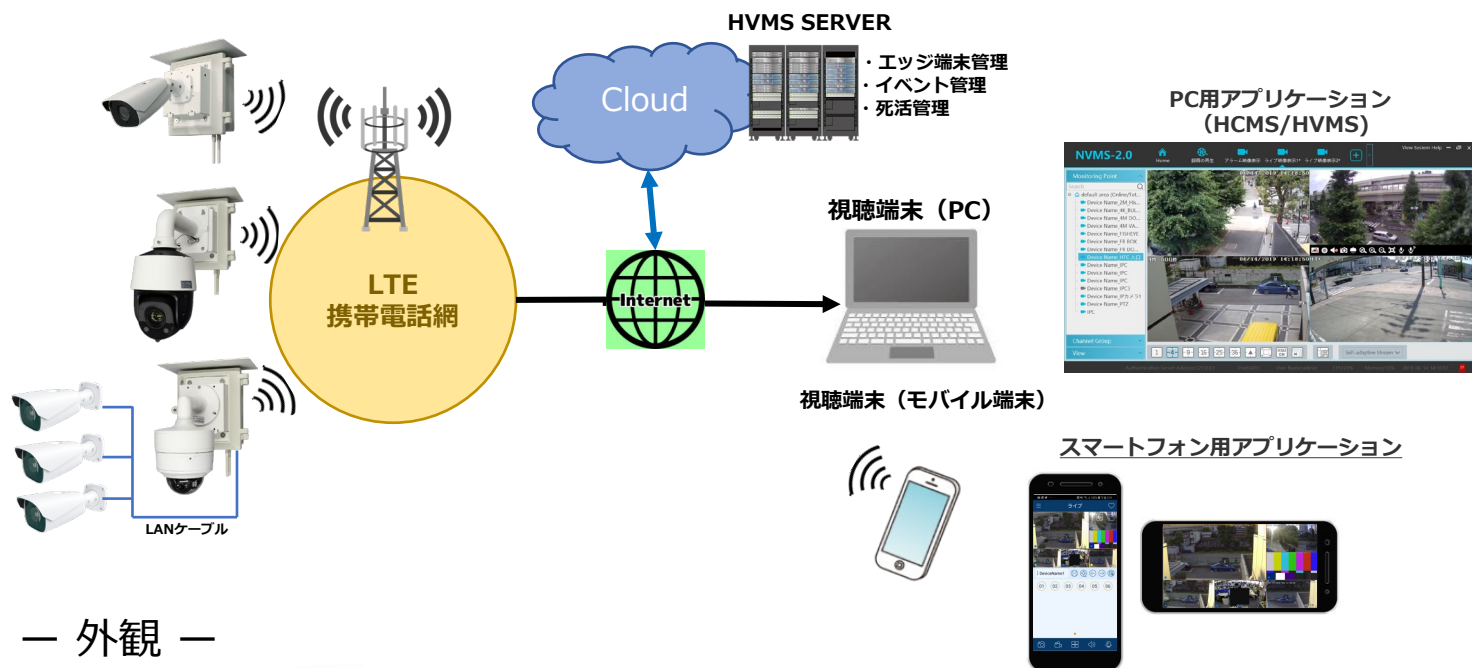
人間検知+エリア侵入



車両検知+エリア侵入

SECU-Netシリーズのシステム概要

エッジ録画、ライブストリーミング、リモート録画再生、録画データダウンロード、クラウド管理



カメラ一体取り付け例



※カメラとカメラ一体金具は別売です。

本仕様および外観は改善のため、予告なく変更する場合があります。製品のご購入およびご使用の際には、最新情報についてご確認ください。当社製品の使用に際しては、製品添付の仕様書、取扱説明書を必ずお読みいただき、記載内容に従ってご使用願います。



ハイテクインター株式会社
〒151-0053 東京都渋谷区代々木2-5-4 榊原記念ビルディング
<https://hytec.co.jp>

価格・納期・仕様の
お問い合わせ

TEL:03-5334-5260
FAX:03-5334-3688



お問い合わせ

機器に関する技術的な
お問い合わせ

TEL:0570-060030
(カスタマーサポート)



技術的なお問い合わせ