

無線ブリッジ用取付ブラケット
HMB160
取扱説明書

HYTEC INTER Co., Ltd.
第 1 版

ご注意

- 本書の中に含まれる情報は、弊社（ハイテクインター株式会社）の所有するものであり、弊社の同意なしに、全体または一部を複写または転載することは禁止されています。
- 本書の内容については、将来予告なしに変更することがあります。
- 本書の内容については万全を期して作成いたしましたが、万一、ご不審な点や誤り、記載漏れなどのお気づきの点がありましたらご連絡ください。

改版履歴

第 1 版	2026 年 1 月 16 日	新規作成
-------	-----------------	------

ご使用上の注意事項

- 本製品及び付属品をご使用の際は、取扱説明書に従って正しい取り扱いをしてください。
- 本製品及び付属品を分解したり改造したりすることは絶対に行わないでください。
- 本製品及び付属品を直射日光の当たる場所や、温度の高い場所で使用しないでください。本体内部の温度が上がり、故障や火災の原因になることがあります。
- 本製品及び付属品を暖房器具などのそばに置かないでください。ケーブルの被覆が溶けて感電や故障、火災の原因になることがあります。
- 本製品及び付属品をほこりや湿気の多い場所、油煙や湯気のあたる場所で使用しないでください。故障や火災の原因になることがあります。
- 本製品及び付属品を重ねて使用しないでください。故障や火災の原因になることがあります。
- 通気口をふさがないでください。本体内部に熱がこもり、火災の原因になることがあります。
- 通気口の隙間などから液体、金属などの異物を入れないでください。感電や故障の原因になることがあります。
- 本製品及び付属品の故障、誤動作、不具合、あるいは天災、停電等の外部要因によって、通信などの機会を逸したために生じた損害等の純粋経済損害につきましては、弊社は一切その責任を負いかねますので、あらかじめご了承ください。
- 本製品及び付属品は、改良のため予告なしに仕様が変更される可能性があります。あらかじめご了承ください。

目次

1	製品概要	5
2	梱包物一覧.....	5
3	製品外観	6
3-1	寸法図面	6
4	取付方法	7
4-1	方向・角度調整	8
5	製品仕様	9
6	製品保証	エラー! ブックマークが定義されていません。

1 製品概要

本製品は弊社取扱 DLB Propeller 2 及び、DLB5-15ac に取り付けが可能な壁面ブラケットです。

適合機種：

- DLB Propeller 2
- DLB5-15ac

2 梱包物一覧

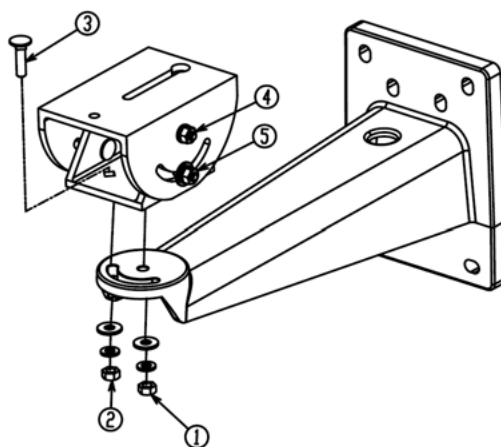
ご使用いただく前に本体と付属品を確認してください。万一、不足の品がありましたら、お手数ですがお買い上げの販売店までご連絡ください。

名 称	数 量
壁面取付金具 WH-6N	1 台
壁面取付タッピングネジ M8-40mm	4 本
タッピング用アンカー	4 本
DLB シリーズ取付板取付ネジ M6-16mm	2 本
DLB 取り付けネジ M3-10mm	4 本
DLB 取り付けネジ M4-10mm	4 本
DLB シリーズ取付板 L 型シャーシ	1 個

※壁面取付金具WH-6NをM8相当のネジ4本で壁面に取り付けて下さい。

壁の材質や構造により付属ネジで取り付けが出来ない場合は取り付けネジの種類・長さをお客様自身で決定してください。

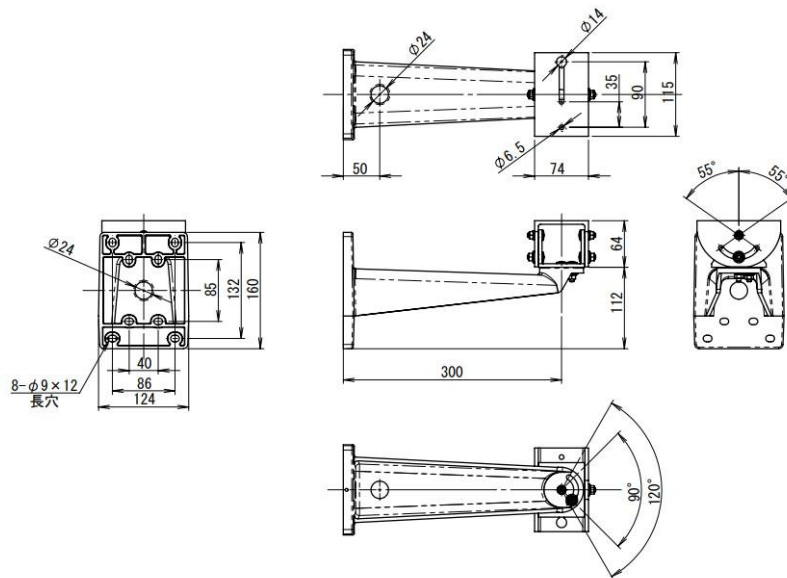
必要に応じて壁面裏側に補強版を取り付けて下さい。



3 製品外観

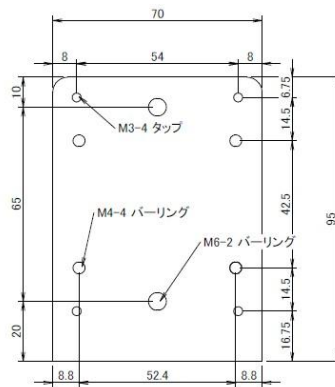
3-1 寸法図面

＜壁面取付金具 WH-6N＞



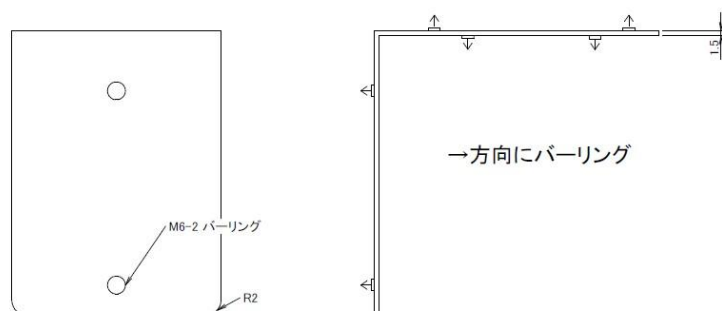
＜DLB シリーズ取付板 L 型シャーシ＞

無線機側



材質:鉄
塗装:5y7/1

壁面取付金具側



4 取付方法

<注意>

- ・ハウジング及びカメラなどの重量に耐えられないような場所やポールに設置しないでください。落下してけがの原因となります。
- ・取り付け後、本機にぶらさがったり、足場代わりにすることは危険ですので絶対に止めてください。
- ・日常点検及び定期点検を行ってください。固定ネジの緩み、金具やネジが腐食すると、落下などでけがの原因となります。

1. 壁面ブラケットの台座に「DLBシリーズ取付板 L型シャーシ」を付属ネジM6×16で固定します。
※必ず本体ケーブル入線口は下側に取付けてください。逆に取付けると浸水による故障の原因となります。
2. 壁面に配線用のケーブル穴と固定ネジ穴の印を付け、穴を開けます。壁の穴からケーブルを引き出して、壁面ブラケットの入線口に通します。
3. 壁の強度及び材質を確認の上、適した市販のネジ、スプリングワッシャ、平ワッシャで壁面ブラケットを壁に固定します。
4. 壁面取付金具 WH-6Nを取付、台座固定ネジを確実に締め付けて固定します。

<注意>

- ・入線口から壁面内部に水が入らないようにコーキング材で防水処理をおこなってください。
- ・この機器は壁面の補強材が通っている丈夫な場所に取り付けてください。
木材や石こうボード以外の金属素材やコンクリートなどに取り付ける場合は、壁の材質に見合ったアンカーと取り付けネジで確実に取り付けてください。
- ・壁面への取り付けネジなどは付属していません。壁の強度及び材質を確認のうえ、適したネジ、スプリングワッシャ、平ワッシャをご用意ください。(推奨はM8ネジ、長さ30mm以上をご用意ください)

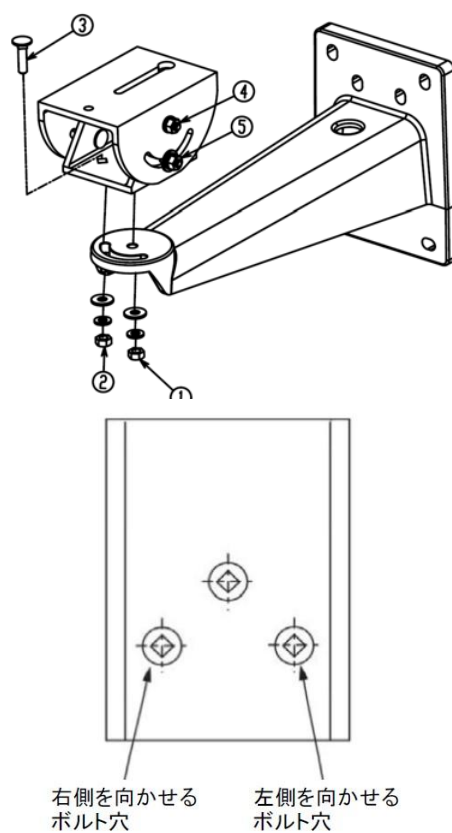
4-1 方向・角度調整

水平方向は、①②M6ナット2個を軽く緩めてからカメラハウジングの方向を決定し、締め付けてください。

出荷時は、壁面に向かって左を向くようにセットされています。

右側を向かせる場合は、③M6ボルトを抜き取り左側の四角い穴に差し替えてください。

上下方向は、④⑤M6ナットを軽く緩めてからカメラハウジングの向きを決定し、締め付けてください。



5 製品仕様

製品名	HMB160
材質	アルミ(ADC-12、A6063)
塗装色	アイボリー塗装(参考マンセル値7. 5Y9／1)
垂直角度	仰角:約 55° 俯角:約 45°
水平角度	約±120°
寸法	337(L)×115(W)×176(H)mm (突起部含まず)
重量	約 1400g
製品保証期間	1 年間
付属品	壁面取付金具 WH-6N 1 台 壁面取付タッピングネジ M8-40mm 4 本 タッピングネジ用アンカー 4 本 DLB シリーズ取付板取付ネジ M6-16mm 2 本 DLB 取り付けネジ M3-10mm 4 本 DLB 取り付けネジ M4-10mm 4 本 DLB シリーズ取付板 L 型シャーシ 1 個

6 製品仕様

- ◆ 故障かなと思われた場合には、弊社カスタマサポートまでご連絡ください。

- 1) 修理を依頼される前に今一度、この取扱説明書をご確認ください。
- 2) 本製品の保証期間内の自然故障につきましては無償修理させていただきます。
- 3) 故障の内容により、修理ではなく同等品との交換にさせて頂くことがあります。
- 4) 弊社への送料はお客様の負担とさせていただきますのでご了承ください。

初期不良保証期間：

ご購入日より **3ヶ月間**（弊社での状態確認作業後、交換機器発送による対応）

製品保証期間：

《本体》ご購入日より **1年間**（お預かりによる修理、または交換対応）

- ◆ 保証期間内であっても、以下の場合には有償修理とさせていただきます。
（修理できない場合もあります）
 - 1) 使用上の誤り、お客様による修理や改造による故障、損傷
 - 2) 自然災害、公害、異常電圧その他外部に起因する故障、損傷
 - 3) 本製品に水漏れ・結露などによる腐食が発見された場合
- ◆ 保証期間を過ぎますと有償修理となりますのでご注意ください。
- ◆ 本製品に起因する損害や機会の損失については補償致しません。
- ◆ 修理期間中における代替品の貸し出しは、基本的に行っておりません。別途、有償サポート契約にて対応させて頂いております。有償サポートにつきましてはお買い上げの販売店にご相談ください。
- ◆ 本製品の保証は日本国内での使用においてのみ有効です。

製品に関するご質問・お問い合わせ先

ハイテクインター株式会社 カスタマサポート

受付時間：平日（土日祝日、年末年始、当社休業日を除く） 9:00～17:00

TEL： 0570-060030

問合せフォーム：https://hytec.co.jp/contact/technical_support_form.html



Copyright © 2026
HYTEC INTER Co., Ltd.